

# ESPACES

CONTEMPORAINS

## ARCHITECTURE

Cahier spécial

Au travail  
les bureaux se  
mettent à l'heure  
du smart office

Outdoor  
choisissez  
votre style

La couleur revient  
en force dans  
les salles de bains

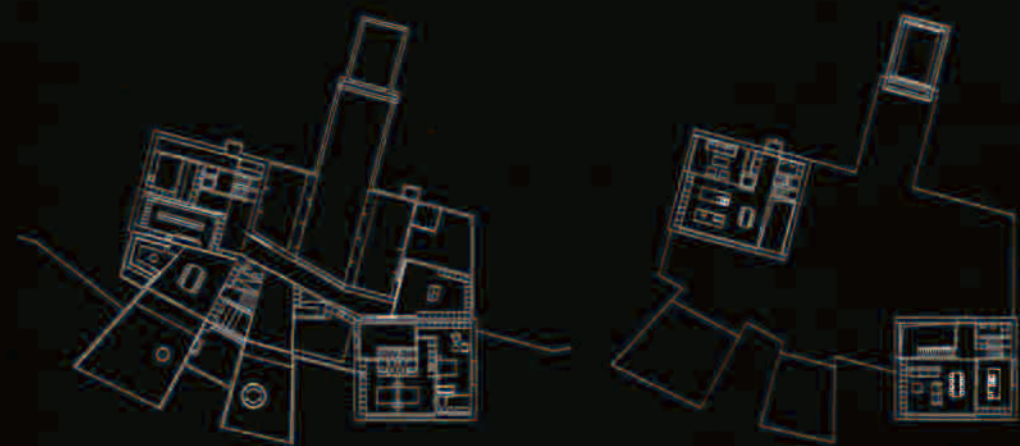
SUISSE

ARCHITECTURE  
DESIGN  
DECO  
CULTURE

ESPACESCONTEMPORAINS.CH  
CHF 9.-







-1

0

## Deux villas monolithiques face à la vallée

Réalisées par le bureau Savioz-Fabrizzi en 2016, ces « deux maisons » à Lens sont en haut d'une pente relativement abrupte au-dessus du village et offrent aux habitants une vue généreuse sur la vallée du Rhône. « Les bâtiments au volume modeste et à la forme de simples parallélépipèdes avec toit à deux pans s'implantent dans la pente en respectant la topographie », explicitent les architectes. Le terrain en pente est utilisé pour enterrer une partie importante du programme et crée ainsi le lien entre les deux structures. Le béton apparent et rugueux teinté en gris sombre qui forme ces structures trouve son écho à l'intérieur dans les murs et sols qui sont également gris, avec de grandes surfaces planes en tôle d'acier brut. L'aspect quelque peu massif des murs en béton se trouve allégé par les grandes baies vitrées. Avec leur aspect défensif ces maisons s'insèrent très naturellement dans la terre montagnarde. Pour les constructions neuves, en général, les architectes préfèrent le béton. Ici, l'adjonction de la couleur dans des formes relativement simples en apparence confère un aspect inattendu et fort à cette réalisation. À la différence des maisons de style « chalet » situées à proximité, les « deux maisons » de Savioz-Fabrizzi présentent des toits tournés vers le côté amont et vers le côté aval. Conjugué à leurs formes, à distance cet alignement brouille la fonction résidentielle des constructions et peut suggérer celle d'ateliers d'artisans par exemple. Cette architecture se fait remarquer par sa force mais reste finalement bien ancrée dans ce lieu très spécifique.

Photos: ©Thomas Jantscher

