

domus

ישראל

016 בגד / ג'וזף גרימה ארכיפלג אדריכלי / יקב בוטיק-אקולוגי, אוסטרליה / בית L, פרברי פריס
/ בית שקוף, שוויץ / מרכז קונצרטים גאומטרי, איסלנד / הבניין החדש במוזיאון לאמנות, תל-
אביב / פירמת עורכי דין, תל-אביב / בית מגורים עטוף עץ, תל-אביב / שיקום תל חירייה, פארק
אריאל שרון / מעטפת בניין ירוקה, קרית מוצקין



שקיפות שוויצרית

בית מגורים בשוויץ



אדריכל
Savioz Fabrizzi Architectes

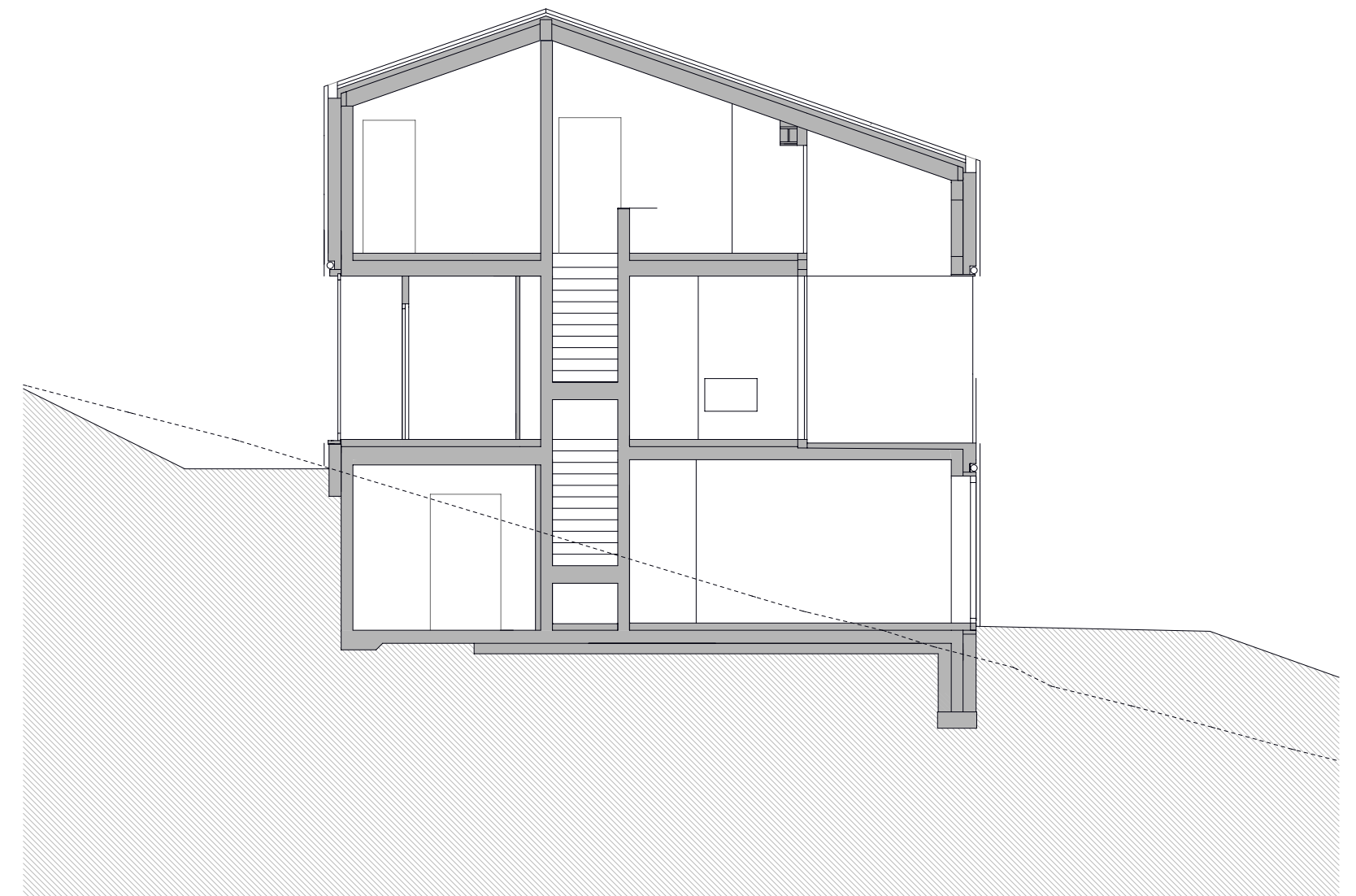
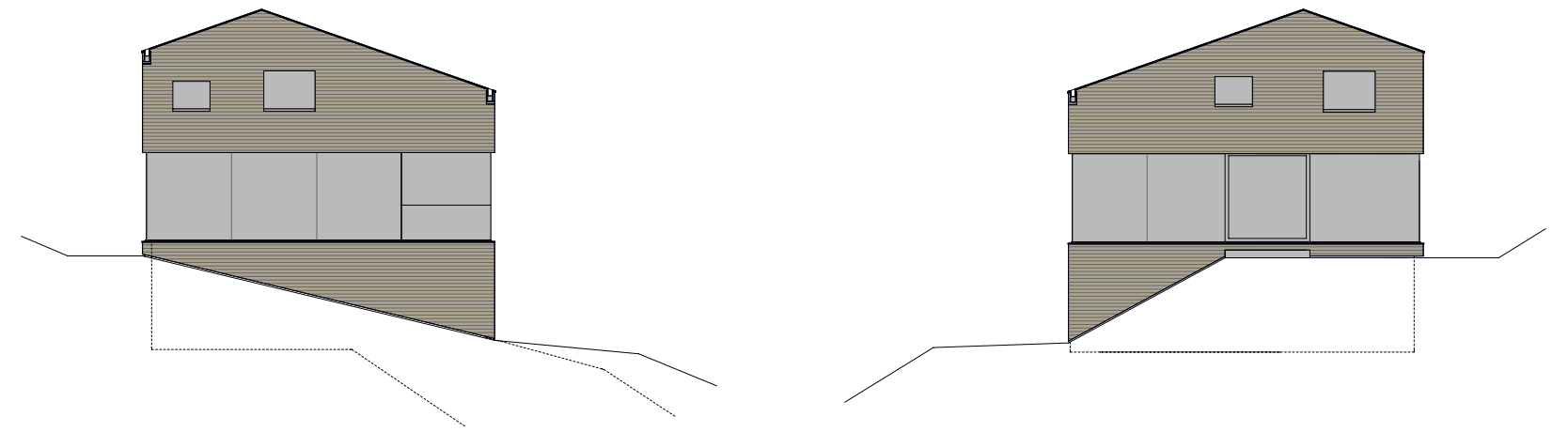
פקסט
אדם פן

צילום
Thomas Jantscher

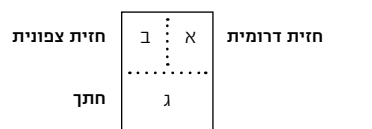
קומת מגורים בבית שנבנה במרומי כפר שוויצרי, נעטפה בזכוכית ואפשרה פנורמה של 360 מעלות אל נוף הרי האלפים המושלגים והכפר הציורי שלמרגלותיהם

הבית הממוקם במרומי הכפר השוויצרי נעוץ בתוך הטבע, נהנה ממרחב צפייה אל הנוף של 360 מעלות: הרי האלפים המושלגים ובתי הכפר הפסטורליים שלמרגלותיהם. טראסות ובהן שטחי מרעה מוסיפות לאווירה הרגועה בתוכה שרוי הבית. מבנה הבית פשוט ואייקוני, וגג "אוכף" א-סימטרי מעליו, זהה לרוב גגות בתי הכפר שמסביבו ומשתלב בטיפולוגיה של האדריכלות המקומית. צלילית הבית מתמצתת את המראה הכללי של רוב הבתים מסביב, אבל בתקריב מתגלה פרשנות מודרנית, נקייה ומלוטשת לבית הכפרי. לבית שלוש קומות, כשהאמצעית מיועדת להתנהלות היומית, והיא מוקפת זכוכית שקופה הפותחת אותה אל הנוף שמסביב. קומה שקופה זו מעניקה אשליה של קומה מרחפת מעל, כשמתחת בסיס איתן. חזית הבית בנויה עץ, אשר יאפיד לאורך השנים ויוטמת בין שאר בתי הכפר, ויקבל מראה חסר זמן. במרחב המגורים הפתוח, הרצפה עשויה מבטון אפור, התקרה מונוכרומטית וקירות החלל צופו במתכת אל-חלד ממורקת כמראה, וכל זה כדי לחזק ולהעצים את עוצמת המראה של הנוף הנשקף משם ועוטף את הבית. חדר השינה הממוקם בקומה העליונה, לעומת זאת, עוצב בצורה קונספטואלית יותר - הוא נצבע כולו בלבן וקיבל מראה מכונס ואינטימי.





↑
 →
 לב הבית הוא הקומה האמצעית,
 בעלת מעטפת הזכוכית השקופה
 העוטפת את כולה. קירות החללים
 מצופים מתכת מבריקה, המשקפת
 ומציגה את מראה הנוף



↓
בעוד ליבת הבית השקופה נפתחת
כלפי הנוף, שאר שכבות הבית
אטומות ושומרות על אינטימיות



Maison Val D'Entremont

מיקום

Valais, שווייץ

אדריכל

Savioz Fabrizzi Architectes

שנת בנייה

2010

שטח בנוי

1,480 מ"ר

